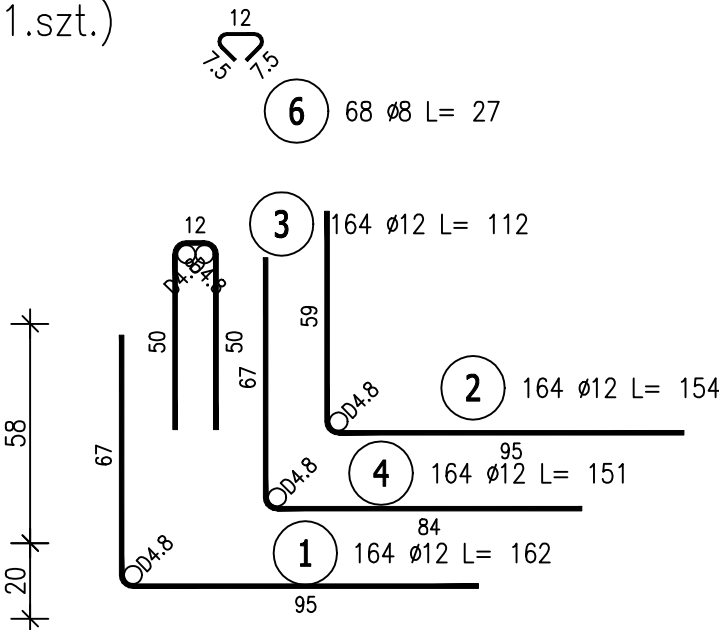
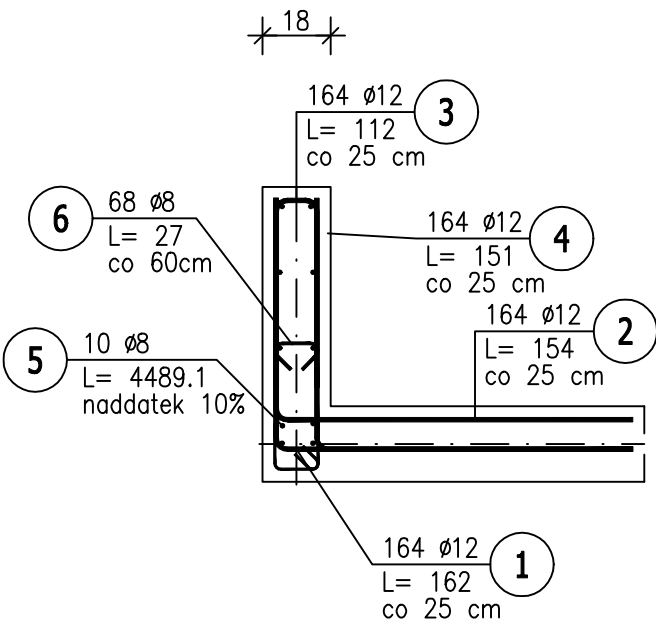


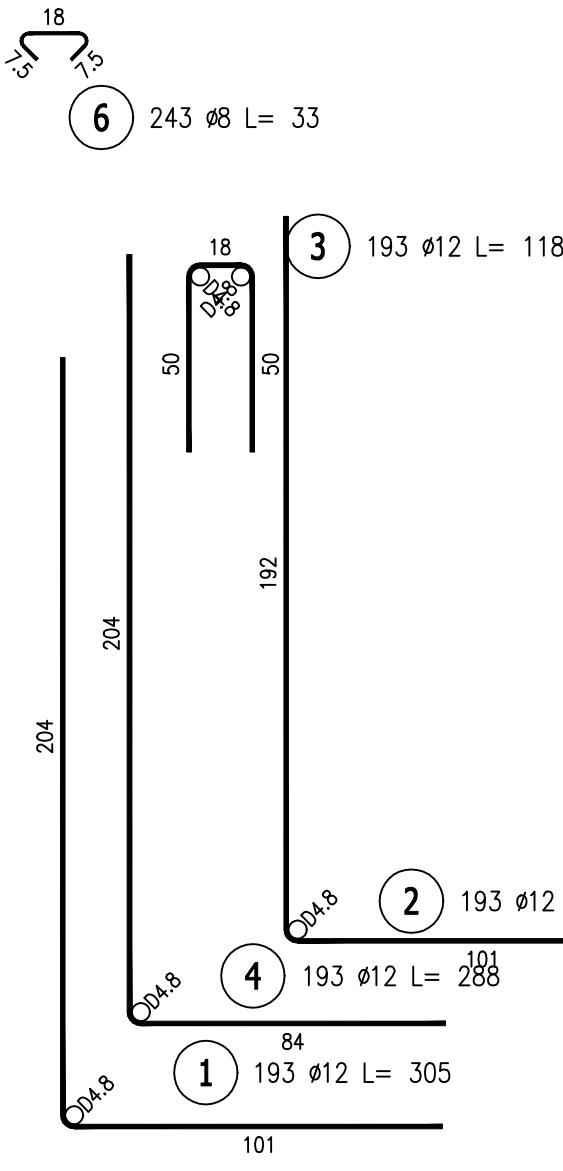
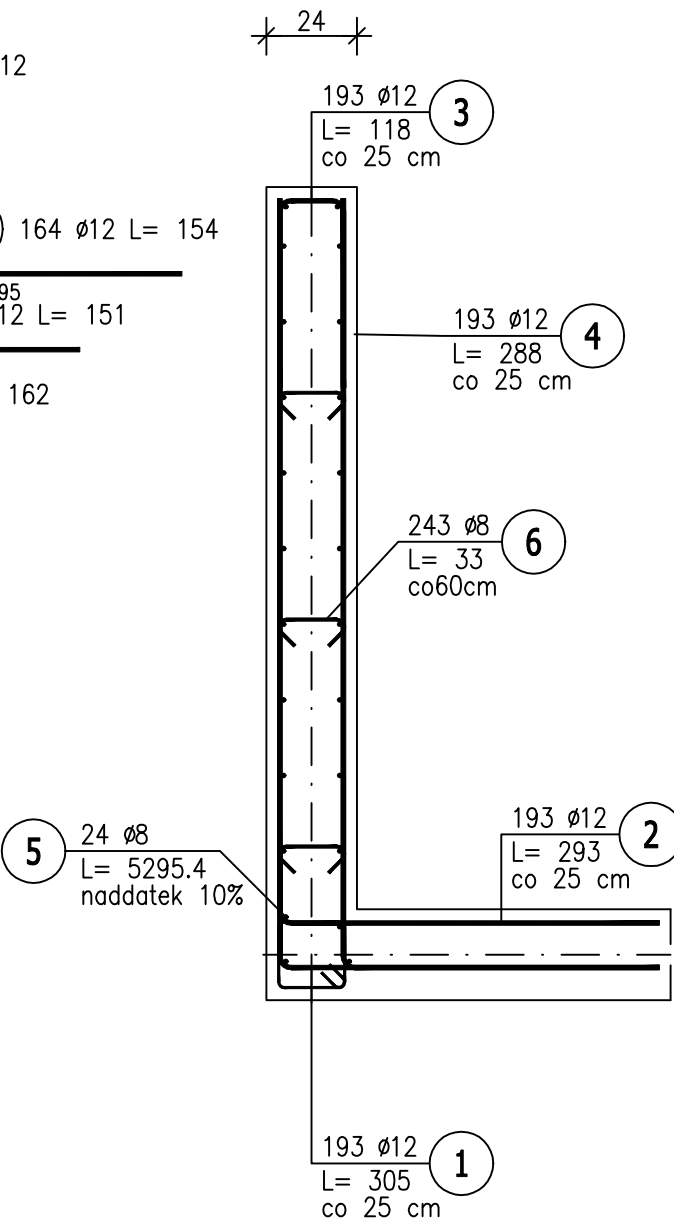
Poz.A2 kond. techniczna (1.szt.)

Skala 1 : 20



Poz.A3 parter (1.szt.)

Skala 1 : 20



ZESTAWIENIE STALI ZBROJENIOWEJ


POZ.	NR PRĘTA	ø [mm]	DŁUGOŚĆ [m]	ILOŚĆ			DŁ. ŁĄCZNA [m]	
				PRĘTÓW	x POZ.	RAZEM	A-IIIIN	
							ø8	ø12
Poz. A2 – – 1 szt.								
A2	1	12	1,620	164	1	164		265,68
	2	12	1,540	164	1	164		252,56
	3	12	1,120	164	1	164		183,68
	4	12	1,510	164	1	164		247,64
	5	8	44,891	10	1	10	448,91	
	6	8	0,270	68	1	68	18,36	
Poz. A3 – – 1 szt.								
A3	1	12	3,050	193	1	193		588,65
	2	12	2,930	193	1	193		565,49
	3	12	1,180	193	1	193		227,74
	4	12	2,880	193	1	193		555,84
	5	8	52,954	24	1	24	1270,90	
	6	8	0,330	243	1	243	80,19	
DŁUGOŚĆ RAZEM [m]							1818,36	2887,28
MASA JEDNOSTKOWA [kg/m]							0,395	0,888
MASA [kg]							718,25	2563,90
MASA CAŁKOWITA [kg]							3282,16	

- Opis kształtu pręta: PN–EN ISO 3766 (gabarytowo)
- Opis długości haka: gabarytowy
- Długość pręta L: suma wymiarów gabarytowych

UWAGA !

- DLA PRĘTÓW ZBROJENIA PODŁUŻNEGO ŚCIAN UWZGLĘDNIONO DODATKI NA ZAKŁADY +10%
- wykonać dylatację co 10m
- Rozpatrywać łącznie z proj. arch dotyczy rzędnych
- Przelewy awaryjne wg proj. arch

BETON C25/30
STAL A-IIIIN /B500SP/
klasa expozycji: XC3
OTULINA ZBROJ.-3cm

		WOJEWÓDZKIE PRZEDSIĘBIORSTWO USŁUG INWESTYCYJNYCH ul. Tadeusza Wyrzykowskiego 3, 06-400 Ciechanów biuro@wpui.pl REGON: 130013128, NIP: 5660004573	
NAZWA ZAMIERZENIA BUDOWLANEGO: Budowa nowego budynku z przeznaczeniem na Centrum Zdrowia Psychicznego wraz z wyposażeniem oraz przebudowa Kliniki Psychiatrii, Stresu Bojowego i Psychotraumatologii WIM PIB			
INWESTOR:		WOJSKOWY INSTYTUT MEDYCZNY PAŃSTWOWY INSTYTUT BADAWCZY	
LOKALIZACJA ZAMIERZENIA BUDOWLANEGO: ul. Szaserów 128, 04-141 Warszawa, część dz.ew. nr 8/4 z obręb 3-04-03			
PROJEKT TECHNICZNY		BRANŻA KONSTRUKCJA	21.11.2025
TEMAT RYSUNKU: ATTYKA		DATA:	
PROJEKTANT mgr inż. Zbigniew Wojciechowski <small>nr upr. 202/89/OŁ w spec. konstr. - bud.</small>		SKALA:	1 : 20
PROJEKTANT SPRAWDZAJĄCY mgr inż. Magdalena Szczygłowska <small>WAM/0028/P00K/13 spec. konstr.-bud.</small>		NR RYS:	K8.2